



XP-1

Bedarfsgeführte Zu- und Abluftanlage mit WRG



// Weltneuheit

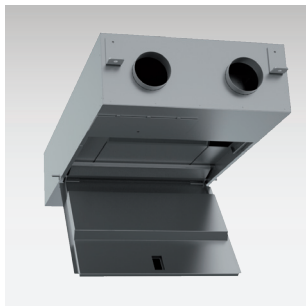
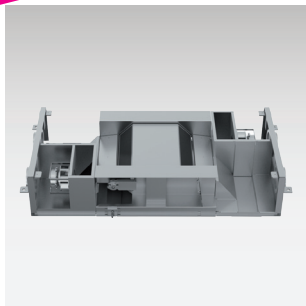


Ein Meilenstein in der Geschichte der Lüftung

Die Vereinigung der Bedarfsführung und der Wärmerückgewinnung für eine höchste energetische und funktionelle Effizienz.

160 m³/h , bis 5 Zu- und Ablufträume

voraussichtlich ab
Anfang 2012



- **Automatische Bedarfsregelung der Luftmengen** Raum für Raum zu- und abluftseitig: Optimierung der Luftqualität und Energieeinsparung
- **Energetische Effizienz > 95%**
- **Zeitgleich automatische Balancierung** der Luftmengen in den Kanälen
- EC-Motoren **mit niedriger Leistungsaufnahme**
- **automatischer Bypass**
- **Extraflache Box** (26 cm) für einen bestmöglichen Einsatz in der Zwischendecke
- **Geringe Breite** (65 cm) für eine Installation im Flur
- **Modulare Konzeption** erleichtert Installation und Wartung
- Direkter Filter- und Wärmeübertragerzugang **durch unten platzierten Revisionsdeckel**
- **Für die Sanierung und den Neubau geeignet**
- **Zu- und Abluftelemente mit Luftströmwinkel und integrierten Sensoren** für einen einfacheren Anschluss
- **WiFi-Steuerung** optional



EnEV
- 25%
minimum



Eine maximale energetische Effizienz

Die Vereinigung der Bedarfsführung und der Wärmerückgewinnung sorgt für eine Optimierung der energetischen und funktionellen Effizienz.

XP-1 ist ein neues Konzept bei dem die Regelung der Luftmengen in Abhängigkeit des Bedarfs und die Wärmerückgewinnung in Synergie funktionieren. Die Bedarfsführung ermöglicht eine deutliche Sen-

kung der Wärmeverluste (-50% gegenüber einer konstanten Lüftungsanlage) bei gleichzeitig optimierter Luftqualität. Durch die zusätzliche Wärmerückgewinnung von mehr als 90% aus der Abluft dank eines

hocheffizienten Wärmeübertragers können **Energieeinsparungen in Höhe von 95% im Vergleich zu einer konstanten Lüftungsanlage erzielt werden; und dies bei einer permanent optimierten Luftqualität.**

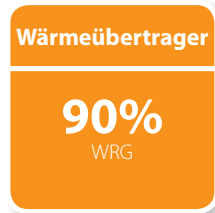


Intelligente Zu- und Abluftelemente für mehr Komfort und eine optimierte Luftqualität

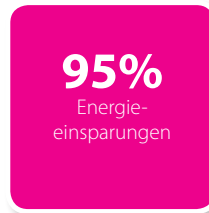
XP-1 passt die Luftmengen dem individuellen Bedarf *raumweise* an und balanciert die abgesaugten und zugeführten Luftmengen durch zwei Kompensationsventile und einer integrierten elektronischen Steuerung aus. Somit kann eine optimierte Luftqualität in jedem Raum sichergestellt werden. Die Luftmengenregelung an jedem Zu- und Abluftelement wird anhand einer oder mehrerer geeigneter Führungsgrößen bestimmt: Relative Raumluftfeuchte, Präsenz, CO₂- oder VOC-Konzentration.



+



=



Ein deutlich verringerter Verbrauch an Elektroenergie.

Neben beachtlichen Energieeinsparungen an Endenergie senkt XP-1 auch deutlich den Primärenergiebedarf des Lüftungssystems durch die Verringerung des Verbrauches an Elektroenergie durch die Ventilatoren. Die durchschnittliche Leistungsaufnahme des Lüftungssystems ist durch den Einsatz effizienter EC-Motoren und vor allem durch die Bedarfsführung deutlich niedriger als bei einer klassischen Zu- und Abluftanlage mit WRG. Zusätzlicher Vorteil: Die Filter verschmutzen nicht so schnell, was sich ebenfalls positiv auf den elektrischen Verbrauch der Ventilatoren und dem Wechselintervall auswirkt. Letzendlich sorgt der Doppel-Bypass dafür, dass die Ventilatoren in der wärmeren Jahreszeit keine unnötige Energie verbrauchen.

Reduzierung der Luftmengen durch die individuelle Bedarfsführung
+
EC-Motoren
+
verringerte Verschmutzung der Filter
+
Automatischer Doppel-Bypass am Wärmeübertrager
=
niedriger elektrischer Verbrauch (mehr als 50% Einsparungen)*

* im Vergleich zu einer klassischen Zu- und Abluftanlage mit WRG.